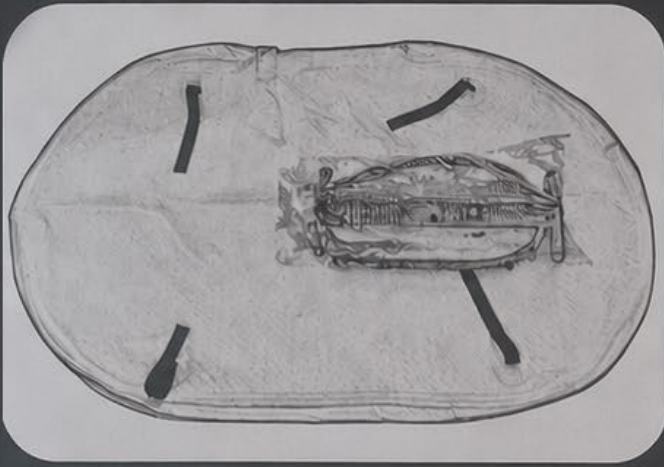


Інструкції



1. Якщо ви встановлюєте купіль у холодному середовищі, замочіть її в теплій воді на 2-3 хвилини перед використанням.
2. Під час чищення виробу мийте його лише теплою водою. Не використовуйте мийні засоби, оскільки вони можуть пошкодити матеріал.
3. Під час наповнення купелі не використовуйте гарячу воду (переконайтеся, що температура води не перевищує 50°C або 122°F). Наповніть ванну водою до потрібного рівня, проте переконайтеся, що вона не перевищує двох третин ванни.
4. Перед першим використанням зверніть увагу, що виріб матиме легкий запах пластику. Це нормально, і запах з часом поступово зникне. Ми гарантуємо, що ми використовуємо нетоксичні матеріали, і використання виробу є повністю безпечним.

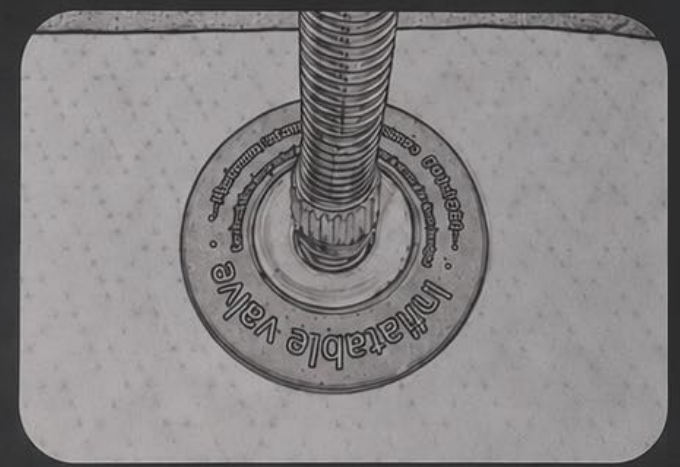
УВАГА! Під час використання виробу не піддавайте його безпосередньому впливу гарячої води з температурою вище 50°C або 122°F.



1 Розкрийте упаковку та розмістіть спущену купіль на рівній поверхні.



2 Підніміть вхід/вихід для повітря вгору.



3 Вставте насадку повітряного насоса та надуйте купіль.



4 Ваша купіль готова до використання.



5 Щоб здути купіль, натисніть вхід/вихід для повітря вниз і дайте повіттю вийти.



6 Складіть спущену купіль та зберігайте її в чохлі.



Накачайте купіль насосом до тиску 4–6 PSI. Перевищення цього значення може призвести до пошкодження купелі.